

Huhtamaki es un importante actor en la esfera internacional del embalaje industrial y de consumo con 73 fábricas en todo el mundo. Con el crecimiento de la compañía, la dirección vio claramente que era necesaria una nueva arquitectura de red para modernizar las comunicaciones entre sus sedes de 35 países. Para lograr su objetivo, este gigante del mundo del embalaje recurrió a un experto en la materia en busca de ayuda.

Datos de la compañía

– Sector:	Fabricación
– Producto:	Embalaje industrial y de consumo
– Empleados:	16.000
– Plantas:	73
– Ubicaciones:	35 países
– Compañía matriz:	Huhtamaki Oyj, Finlandia
– Ventas anuales:	2.500 millones de euros

El reto: 73 ubicaciones, infraestructura de red limitada

La mayor parte de las comunicaciones internacionales de Huhtamaki se basaba en una red conmutada, combinada con otras soluciones no integradas. A medida que la compañía adquiría y añadía distintas sedes, los tiempos de respuesta se hacían ineficientes, las conexiones nada confiables y el gasto en la transferencia de datos más elevado. Además, aumentaba el riesgo de que se viera comprometida la información confidencial de la empresa porque circulaba por líneas no seguras.

Se hacía absolutamente necesario para el futuro de la compañía disponer de una infraestructura de red integral que consolidara todos los datos en un sistema centralizado en la sede principal.

Esta solución debería:

- Transferir archivos a mayor velocidad para una compilación de datos más rápida
- Reducir los costes de explotación de la red
- Garantizar que se envían todos los datos de forma directa y segura

La solución: asociarse con un experto en comunicaciones

En su búsqueda de la arquitectura de red más adecuada, Huhtamaki se puso en contacto con Finnet International, un proveedor finlandés de servicios internacionales de datos. Finnet, a su vez, pidió a Sprint que se convirtiera en socio para ofrecer a Huhtamaki una solución de seguridad administrada y completamente integrada.

La solución diseñada para Huhtamaki incluía los servicios de seguridad y de red privada virtual IP de Sprint, acceso IP dedicado SprintLink™ (para puerto IP y acceso local en Australia) y conectividad mediante marcación IP global de Sprint. Instalada en 33 países, esta solución ofrece una centralización global para la compañía con acceso local a Internet, una administración centralizada del servidor de seguridad global y servicios de acceso remoto localizados. Además, la solución es administrada y cuenta con soporte desde un mismo punto: un equipo global especializado de Sprint muy profesional.

El resultado: *reducción de costes, mejora de la eficacia*

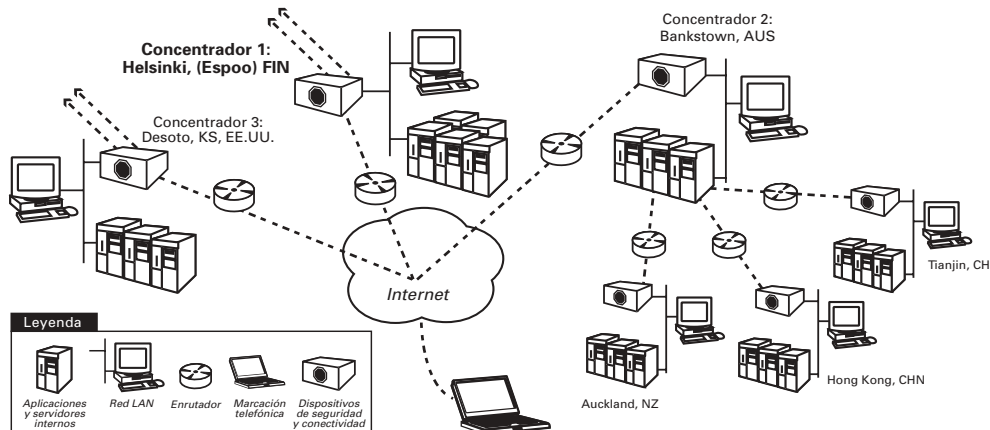
Para Huhtamaki, su completa centralización ha supuesto una mejora en muchos niveles.

- Los costes fijos se redujeron un 30% debido a la disminución de los costes y a la mayor facilidad de administración de la nueva red.
- Se podía desarrollar una infraestructura segura. Los datos más importantes se han protegido con los métodos de codificación, autenticación e integridad de los datos más actualizados para lograr un protocolo de túnel seguro en Internet.
- Se han incorporado características de flexibilidad y escalabilidad para que Huhtamaki pueda desarrollar fácilmente la red según sus necesidades.

El especialista: *Sprint*

Como descubrió Huhtamaki, Sprint es un proveedor líder de soluciones de comunicaciones globales.

- **Amplia experiencia:** Como empresa, Sprint cuenta con más de 100 años de experiencia en el mundo de las telecomunicaciones. En la actualidad, Sprint presta sus servicios a más de 26 millones de empresas y clientes particulares en más de 70 países.
- **Ahorro:** Una red privada virtual de protocolo de Internet (VPN de IP), por ejemplo, ofrece todos los servicios de una red de voz privada y segura por un porcentaje mínimo del costo, sin la inversión inicial ni la responsabilidad de administrar la red.
- **Alcance global:** El acceso IP dedicado SprintLink y la red VPN de IP están disponibles en casi 70 países de todo el mundo.



Este esquema muestra cómo tres concentradores de Huhtamaki, ubicados en diferentes continentes, están interconectados mediante conexiones VPN de IP seguras. El sitio de Espoo da soporte a Europa, Bankstown a toda la zona de Asia y Oceanía, y Desoto al continente americano. Aunque no aparece en este esquema, los concentradores de Desoto y de Espoo también están conectados a oficinas regionales en EE.UU. y Europa, respectivamente. Además, cada una de estas oficinas regionales dispone de una conexión a dos emplazamientos con concentrador para aumentar la redundancia. Huhtamaki también ofrece acceso telefónico autorizado a aplicaciones internas básicas mediante marcación IP global de Sprint.